



Innovative Lösung zur Nachweis von UV-Emissionen

Eigenschaften

- Präzise Lokalisierung der Entladungsquellen
- Video- Bildaufnahme und -wiedergabe
- Hohe UV-Empfindlichkeit
- Automatischer Fokus für UV- und sichtbares Bild
- Automatische Störunterdrückung
- 5,7"-LCD-Touchscreen
- Keine Sonnenempfindlichkeit bei Arbeiten im Tageslicht
- Zusätzlicher LED-UV-Detektionsalarm
- Integriertes GPS
- Software zur Datenübermittlung und Erstellung von Berichten

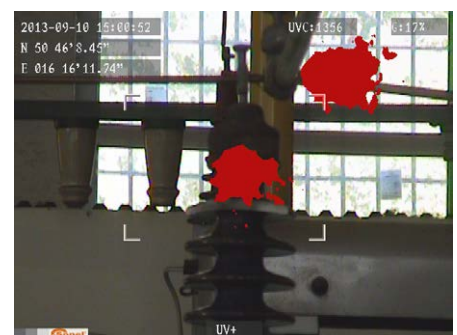
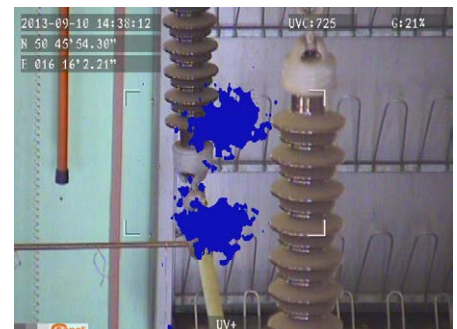
Anwendung

Sein auf hohe Funktionalität ausgerichtetes Design ermöglicht die Erkennung und Überwachung von Korona-, Bogen- und Oberflächenentladungen in der Energietechnik. Auf diese Weise lässt sich der technische Zustand einer Anlage, z. B. einer Hochspannungsanlage, kontinuierlich analysieren.

Kapazitäten

Das UV-260 ist ein hochwertiges, professionelles und gleichzeitig leichtes und intuitives Gerät, das eine schnelle und einfache **Ferndiagnose** eine Anlage ermöglicht, ohne in dessen Betrieb einzugreifen. Mit dem Bildgebungssystem der neuesten Generation und dem hochempfindlichen UV-Detektor kann man mit diesem Produkt Ereignisse sowohl unter **sichtbarem**, als auch unter **UV-Licht** beobachten und aufzeichnen. Zusätzlich kann man das Bild auch in Form von Fotos oder Videoaufnahmen speichern.

Bei komplexen und umfangreichen Energiesystemen, d. h. bei Versorgungsleitungen, ist es ein großes Problem, den potentiellen Fehlerbereich genau zu bestimmen. Deswegen hat die Firma Sonel auf eine umfassende Lösung gesetzt. Das UV-260 verfügt über einen **eingebauten GPS-Empfänger**, mit dem das aufgenommene Foto oder Video lokalisiert wird.



Spezifikationen

Standardzubehör

Parameter des UV-Moduls

Bildtyp	Monochrom
Minimale UV-Empfindlichkeit	2,2 x 10 ⁻¹⁸ W / cm ²
Minimale nachweisbare Entladung	1 pC aus einer Entfernung von 10 Metern
Spektralbereich	UV 240...280 nm
Sichtfeld (W x S)	5,5° x 4,0°
Einstellen der Schärfe	Automatisch oder manuell (UV und sichtbares Spektrum)
Fokusbereich	2 m...∞
Langlebigkeit des Detektors	Kein Verschleiß
Frequenz	50 Hz

Parameter des sichtbaren Spektrums

Bildtyp	Vollfarbe
Genauigkeit der UV-Bildüberlagerung/Sichtbild	Besser als 1 Milliradian
Minimale Empfindlichkeit	0,1 lx
Digitalzoom	25x optisch und 12x digital

Display

Typ	Ausklappbares 5,7"-VGA-LCD, Touchscreen
Video-Standard	PAL / NTSC
Bildgebungsmodi	Kombiniert (UV und visuell) / nur UV / nur visuell
Farbe der Entladung	Weiß, rot, blau

Verarbeitung und Kommunikation

Video-Standard	H.264
Alarm	Audio, LED
Bedienung	Tasten und LCD-Touchscreen
Audio-Modul	Mikrofoneingang für Audionotizen
GPS-Modul	✓

Datenspeicherung

Speichertyp	Speicherkarte SD
Fotoformat	JPG
Video-Format	AVI
Speicherkapazität	8000 Fotos oder >4 Stunden Videomaterial (bei 2-GB-Karte)
Dateiübertragung	USB, Kartenleser

Stromversorgung

Akku-Typ	10 W
Leistungsaufnahme	Li-Ion (2 Stück im Kit)
Akku-Betriebszeit	2 Stunden
Aufladen	Externes oder integriertes Ladegerät
Externe Stromversorgung	9-12 V, 10 VA
Netzteil	110...240 V AC, 50/60 Hz / 12 V DC 3,8 A

Andere Parameter

Betriebstemperatur	-10...+50°C
Lagertemperatur	-25...+60°C
Relative Luftfeuchte	95% ohne Betauung
Abmessungen	238 x 165 x 91 mm
Gewicht	2,5 kg
Stromeingang	✓
SD-Kartenschlitz	✓
Videoausgang	CVBS
Audio-Eingang/-Ausgang	Mikrofon / Kopfhörer



Netzteil



2x Akku Li-Ion
7,2 V 2,2 Ah

WAAKU22



Externes
Akkuladegerät

WAADALB220



Karte SD



Leitung Video
RCA/RCA

WAPRZVIDRCA



Kabel zum Aufladen
der Akkus aus dem Zigaretten-
anzünder (12 V)

WAPRZLAD12SAM1



Riemenset für
die Kamera

WAPZSZEUV260



Hartschalenkoffer

WAWALXL11



Darüber hinaus:

- Kopfhörer mit Mikrofon - WAPOZSLU2
- PC-Software
- Bedienungsanleitung
- Garantiekarte